

COURS PÌ

Enseignement privé à Distance
déclaré auprès du
RECTORAT DE PARIS



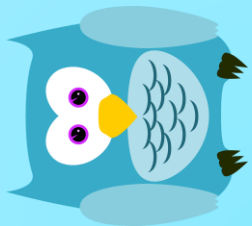
Ressources numériques

Domínos : les règles du jeu



Cours Pi
Paris - Montpellier

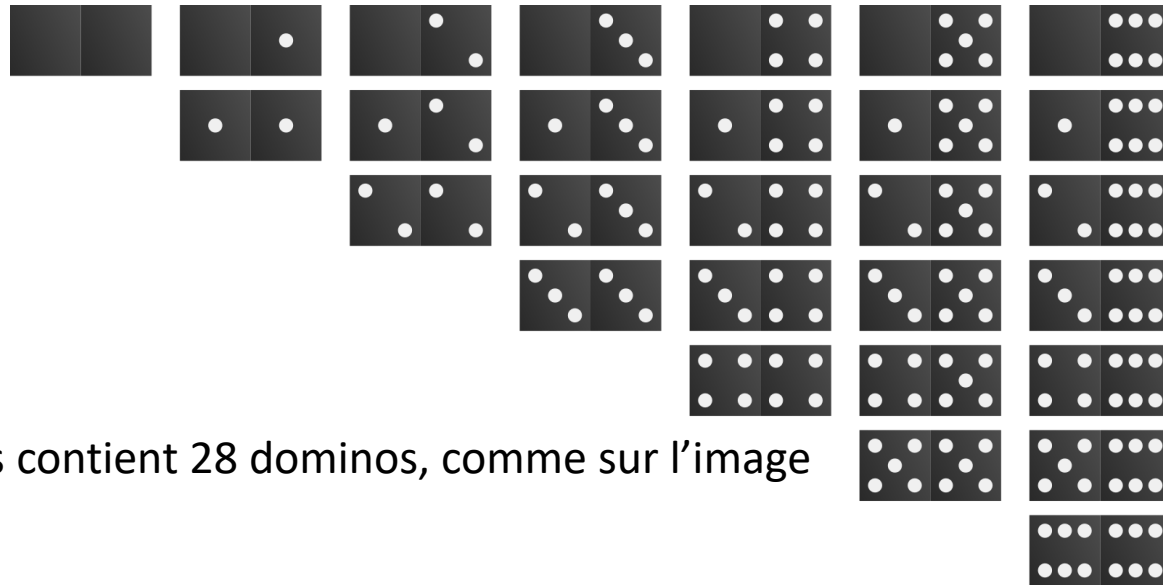
www.cours-pi.com



➔ **Objectif**

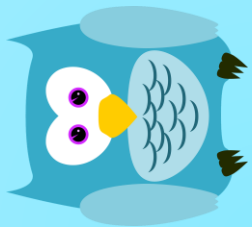
Etre le premier à avoir posé tous ses dominos.

Si la partie est bloquée, qu'aucun domino ne peut plus être posé, alors le joueur vainqueur est celui ayant le moins de points sur les dominos encore en main qui est déclaré vainqueur



➔ **Le matériel**

Une boîte traditionnelle contient 28 dominos, comme sur l'image ci-contre.



La distribution des dominos

Les dominos sont distribués équitablement entre les 2 à 4 joueurs.

Chaque joueur reçoit entre 5 et 7 dominos, les autres étant réservés à la « pioche ».

Les dominos sont normalement distribués points cachés, mais face à un enfant débutant avec le maniement des chiffres, le jeu pourra se faire « face visible ».



Le jeu

Le joueur ayant le double le plus élevé (l'unique double 6 donc) commencera la partie en posant le domino de son choix.

Le joueur suivant doit à son tour poser un domino ayant le même nombre de points sur au moins un côté du domino précédemment posé.

Si un joueur ne possède pas un domino qu'il peut poser, il pioche un autre domino et passe son tour.

