

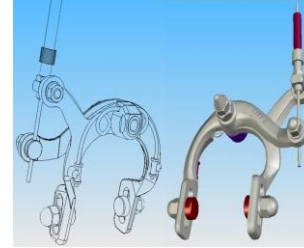


# ACTIVITÉ 18

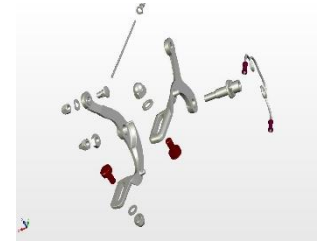


A partir des étiquettes, complétez le tableau dans votre manuel représentant les différents modes de représentation de l'objet technique.

Schéma de fonctionnement

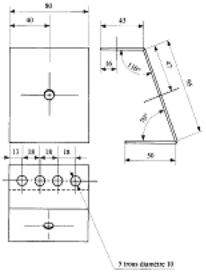


Représentation simplifiée et schématisée de l'objet permettant d'en comprendre son fonctionnement.

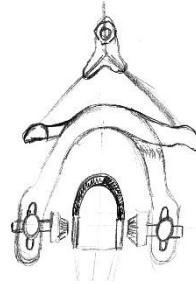


Représentation en volume de l'objet

(trois dimensions, 3D).  
Il en facilite sa compréhension.



Perspective éclatée (3D)

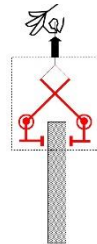


Dessin d'ensemble en projection (2D)

Croquis- Esquisse

Représentation réelle de l'objet après sa fabrication.

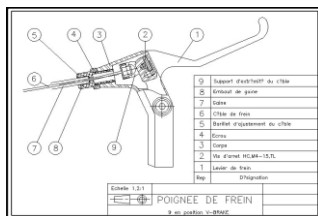
Photo



Elle permet de préciser la position d'assemblage des pièces les unes avec les autres (et par là même, l'ordre de montage des pièces).



Dessin de définition (2D)



Toutes les pièces du système sont représentées, repérées et font référence à la nomenclature qui est le tableau dans lequel se trouve la liste de tous les éléments ainsi que leur numéro (repère), leur nombre (la quantité), leur nom et leur matière.

Perspective filaire ou réaliste (3D)

Il représente une pièce en deux dimensions (2D) en indiquant ses dimensions sous forme de cotation. Il définit complètement une pièce qui pourra être fabriquée. Il comporte au moins trois vues définies les unes par rapport aux autres et alignées sur deux axes.

Représentation simplifiée et schématisée de l'objet permettant d'en comprendre son fonctionnement.

**A  
VOUS  
DE  
JOUER !**